

## NOTICE D'INSTALLATION

# RUN.E | XT-60



[www.trackap.com](http://www.trackap.com)

### CONTENU DE LA BOITE



- 1 Traceur
- 2 Connecteur
- 3 Serflex
- 4 Scotch double face
- 5 Batterie améliorée

### 1 DÉMONTER LE CACHE

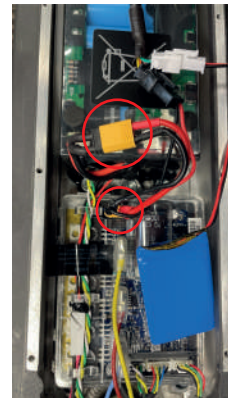
Retirez le cache qui se trouve en dessous de la trottinette. Pour cela, retirez l'ensemble des petites vis. Repérez le connecteur qui servira à brancher le connecteur XT60.



**\*Nous conseillons vivement à nos clients de faire l'installation chez un professionnel afin d'avoir une efficacité optimale du traceur.**

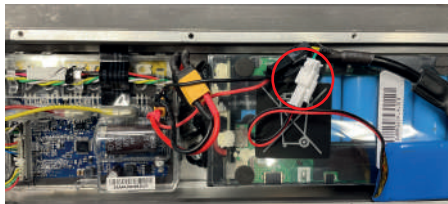
### 2 BRANCHEMENT CONNECTEUR

Débranchez le connecteur repéré à l'étape précédente puis branchez le connecteur fourni et relier le câble d'origine à l'autre partie du connecteur.



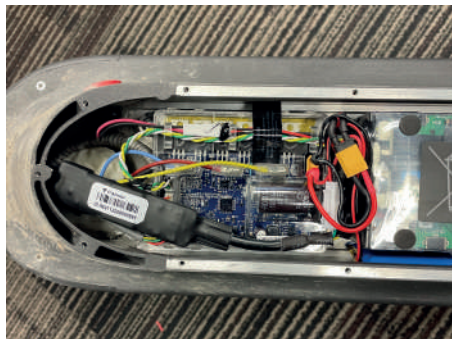
### 3 BRANCHEMENT BATTERIE

Reliez le connecteur restant à celui de la batterie externe.



### 4 PLACEMENT DU TRACEUR

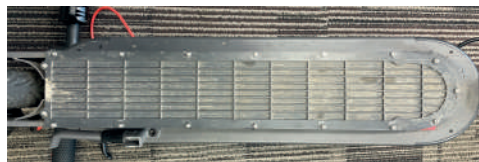
Placez la batterie externe dans la fente sur le côté du contrôleur (voir ci-dessous). Ensuite, placez le traceur de façon à ce que la face du traceur avec le code-barres soit dirigée vers vous (vers l'extérieur).



### 5 REMONTAGE DU CACHE

Remontez le cache de la trottinette comme à l'origine sans oublier l'ensemble des vis.

**Attention !** Lors de la première utilisation, il est important de réaliser un tour en extérieur d'environ 10 minutes afin que le traceur capte des satellites.



Connectez-vous sur <https://www.trackap.com/connect/#/app>. Saisissez l'identifiant du traceur. Vérifiez que les trois voyants (connexion au serveur, alimentation et signal GPS) passent au vert.



trackap



@trackapofficial



Trackap

[contact@trackap.com](mailto:contact@trackap.com)